

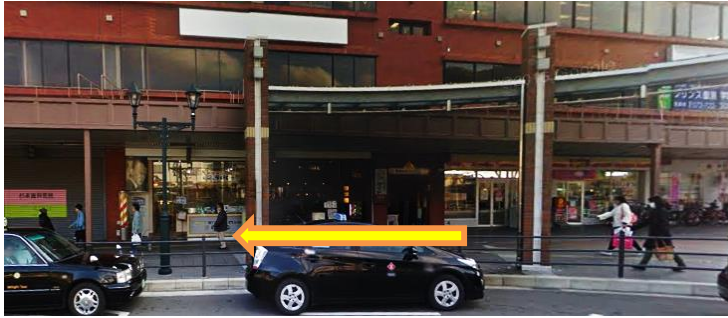
# 箕面駅からの道のり

徒歩5～10分

2017年8月時点



- ① 阪急箕面駅改札を出て  
右に進み、更に右に道なりに  
進みます。



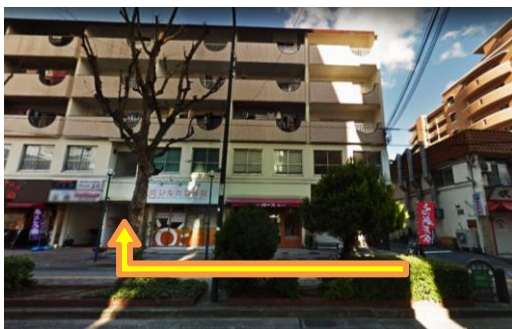
- ② 正面にコンビニが見えたら  
道なりに左にすすみます。



- ③ 商店街の入り口まで来たら  
中の通りを直進します。



- ④ 右手にミスタードーナツが  
見えたら、その角を右折  
します。



- ⑤ 1階に飲食店等が並ぶ  
アパートの2階が事務所です。  
階段上がって左手に扉が  
あります。